

ROTENBURG



Kleines sanierungsbedürftiges Haus auf 1.177 m² Grundstück in Rotenburg-Südlage

Grundstücksfläche:	ca. 1.177 m ²
Zimmer:	3,5 Zimmer / Küche / Bad
Wohnfläche ca.:	72,6 m ²
Baujahr ca.:	unbekannt
Kaufpreis:	78.000 €

ROTENBURG IMMOBILIEN

Dipl.-Ing. Stefani Schneider

Zimmer:	3,5	Baujahr ca.:	unbekannt
Anzahl Schlafzi.:	2	Stellplatz:	Garage
Wohnfläche:	ca. 72,6 m ²	Keller:	ja
Nutzfläche:	ca. 60 m ²	Etage:	UG, EG, DG
Grundstücksgröße:	ca. 1.177 m ²	Frei ab:	sofort
Heizung:	nicht funktionsfähig	Provision für Käufer:	5,95 % inkl. MwSt.

Objektbeschreibung:

Das kleine sanierungsbedürftige Haus steht in Rotenburg-Südlage auf einem ca. 1.177 m² großen Grundstück, nahe Bahnhof und Einkaufszentrum. Der große Garten mit hauptsächlich Rasenfläche vermittelt Weite.

Das kleine Haus ca. aus den 1960er Jahren verfügt über ca. 72,6 m² Wohnfläche auf 2 Etagen zuzüglich Keller und Garage mit überdachter Veranda.

Im Erdgeschoss befindet sich der offene Wohn-Essbereich mit Schiebetüre zur Küche, ein Bad und Flur mit Garderobe und Gäste-WC.

Eine schöne Holzterasse führt ins Dachgeschoss. Hier befinden sich zwei (Schlaf-)Zimmer, 1 Abstellraum und 1 Dachabseite (Stauraum).

Der Kellerzugang erfolgt von außen.

Das kleine Haus verfügt über eine schöne Raumaufteilung. Es ist insgesamt sanierungsbedürftig, was aber aufgrund der nicht zu großen Wohnfläche überschaubare Maßnahmen bedeutet.

Ausstattung:

Massive Bauweise, z.T. Holzbalkendecken, Kunststoff-Fenster mit Isolierverglasung, Heizungsanlage nicht funktionsfähig, Garage mit überdachter Veranda.

Energieausweis:

Energieausweis befindet sich in Ausstellung.

Lage:

Das Wohnhaus befindet sich in ruhiger, sonniger Wohnlage von Rotenburg. Bahnhof, Einkaufszentrum und Innenstadt befinden sich in Laufweite.

Die Fuldawiesen zum Spazieren oder für sportliche Aktivitäten sind direkt erreichbar.

Rotenburg an der Fulda hat ca. 14.000 Einwohner und liegt geografisch zwischen Kassel und Fulda (jew. 50 km entfernt). Als Kleinstadt bietet Rotenburg neben dem historischen Stadtkern mit Schloss und Park eine komplette Infrastruktur mit Nahverkehrsbahnhof, Schulen, Kindergärten, ärztlicher Versorgung, Einkaufsmöglichkeiten sowie ein ausgeprägtes Vereinsleben.

ROTENBURG IMMOBILIEN

Dipl.-Ing. Stefani Schneider

Sonstiges:

Das Angebot ist freibleibend und unverbindlich. Diesem Exposé liegen Angaben des Verkäufers zugrunde. Die Haftung für einfache Fahrlässigkeit wird ausgeschlossen. Irrtum sowie Zwischenverkauf bleiben ausdrücklich vorbehalten.



ROTENBURG IMMOBILIEN

Dipl.-Ing. Stefani Schneider



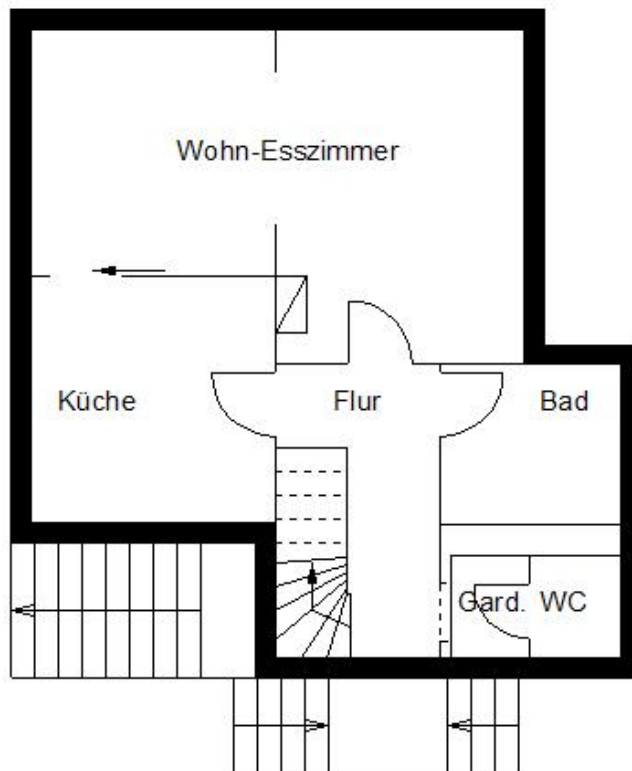
ROTENBURG IMMOBILIEN

Dipl.-Ing. Stefani Schneider

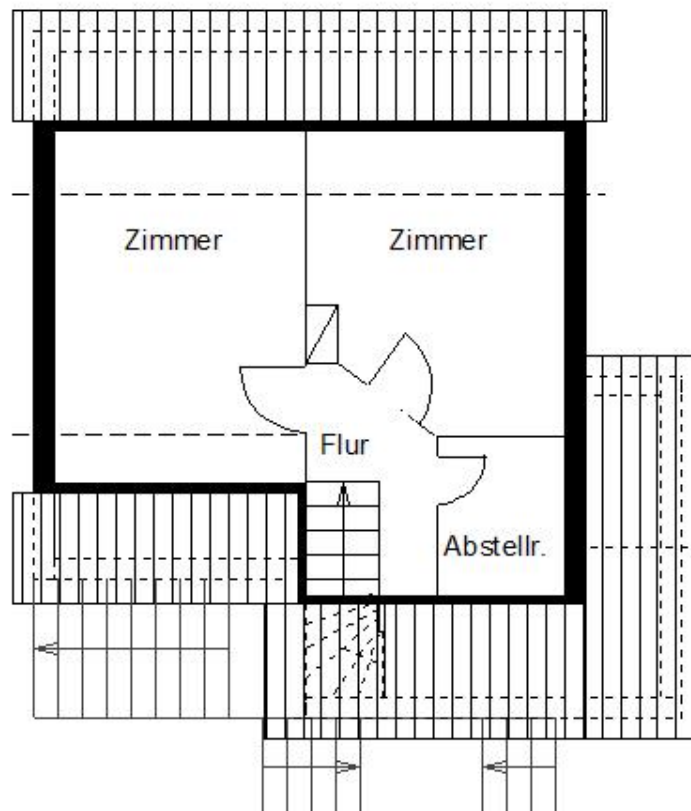


ROTENBURG IMMOBILIEN

Dipl.-Ing. Stefani Schneider



AUFTEILUNG ERDGESCHOSS (ähnlich)



AUFTEILUNG DACHGESCHOSS (ähnlich)