

ROTENBURG



2-Zi-Wohnung mit Balkon und Einbauküche in Südlage von Rotenburg

Kaltmiete: 300 Euro

Nebenkosten ca.: + 120 Euro

Heizkosten: enthalten

Gesamtmiete: = 420 Euro inkl. Heizkostenvorauszahlung

Zimmer: 2

Stellplatz: 1

Wohnfläche: ca. 47,32 m²

Frei ab: sofort

Wohnungstyp: Etagenwohnung

Kaution: 2 Kaltmieten

Etage: 1.OG

Provision für Mieter: **keine Mieterprovision**

Objektbeschreibung:

Das sehr gepflegte Haus aus dem Baujahr 1998 befindet sich in Südlage mit Blick über Rotenburg an der Fulda.

Die Wohnung mit insgesamt ca. 47,32 m² ist aufgeteilt in: Küche mit Durchreiche zum Wohn-Ess-Zimmer mit Süd-Balkon (überdacht), ein Schlafzimmer, Bad mit Dusche, Abstellraum. Sie liegt im 1. OG des Hauses in optimaler Süd-Ausrichtung.

Haus und Wohnung sind wie folgt ausgestattet: Einbauküche, Bodenbeläge Parkett in Wohn- und Schlafrum, Fliesen in Flur, Küche, Bad, Fenster mit Isolierverglasung, Etagenheizung mit Fernwärme, Pflege der Aussenanlage/WD-Dienst u. Treppenhausreinigung in den NK enthalten.

Zur Wohnung gehört ein PKW-Stellplatz.

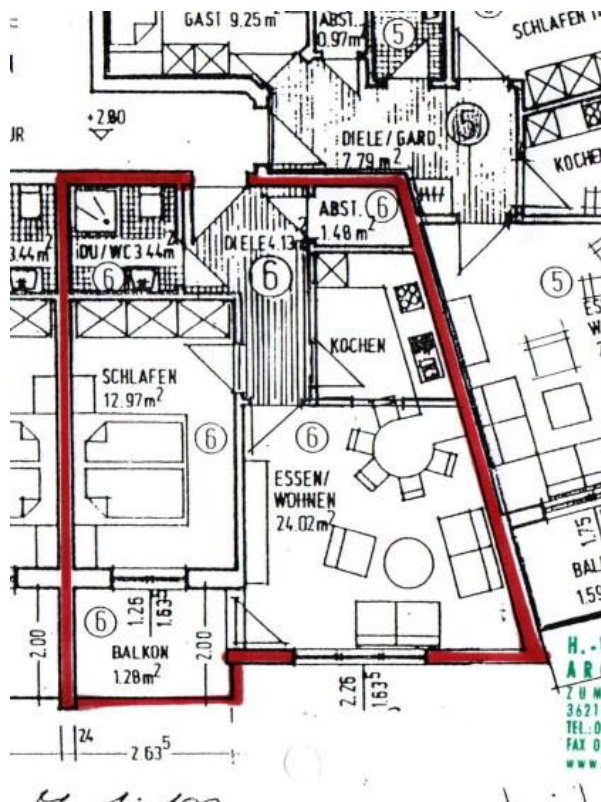
Lage:

Sonlige Südlage in Rotenburg an der Fulda.

Rotenburg an der Fulda hat ca. 14.000 Einwohner und liegt geografisch zwischen Kassel und Fulda (jew. 50 km entfernt). Als Kleinstadt bietet Rotenburg neben dem historischen Stadtkern mit Schloss und Park eine komplette Infrastruktur mit Nahverkehrsbahnhof, Schulen, Kindergärten, ärztlicher Versorgung, Einkaufsmöglichkeiten sowie ein ausgeprägtes Vereinsleben.

Sonstiges:

Das Angebot ist freibleibend und unverbindlich. Diesem Exposé liegen Angaben des Vermieters zugrunde. Die Haftung für einfache Fahrlässigkeit wird ausgeschlossen. Irrtum sowie Zwischenvermietung bleiben ausdrücklich vorbehalten.



ROTENBURG IMMOBILIEN

Dipl.-Ing. Stefani Schneider



ROTENBURG IMMOBILIEN

Dipl.-Ing. Stefani Schneider

