

ROTENBURG-BRAACH



Ebenes Grundstück 1.200 m² mit unverbautem Blick ins Grüne

Kaufpreis: 42.000 €

Grundstücksgröße ca.: 1.200 m²

Erschließung: Anschlüsse für Wasser und Abwasserwasser in der Straße

Provision für Käufer: 5,95% inkl. MwSt.

Objektbeschreibung:

Das Grundstück liegt in ebener Lage von Braach, nahe Rotenburg. Die Grundstücksgröße beträgt ca. 1.200 m², eine noch aus dem Gesamtland herauszumessende Fläche. Das Grundstück grenzt an landwirtschaftliche Flächen und bietet einen wirklich tollen unverbauten Weitblick in die Fuldawiesen und Natur.

Das Grundstück ist rechteckig geschnitten und eben. In der Nachbarschaft befinden sich Gemeindehaus, Dorfgemeinschaftshaus mit Spielplatz und Sportplatz. Die Fuldawiesen zum Spazieren oder für sportliche Aktivitäten sind direkt erreichbar.

Die Anschlüsse für Wasser und Abwasser liegen in der Straße.

Aufgrund der Lage des Grundstückes, darf nur ohne Keller gebaut werden, die Naturschutzbehörde schreibt Ausgleichsmaßnahmen für Baumaßnahmen vor.

Das Grundstück unterliegt nicht den Vorgaben eines Bebauungsplanes der Stadt, d.h. Bauvorhaben richten sich nach der Bebauung der näheren Umgebung.

Lage:

Braach liegt ca. 2 km von Rotenburg an der Fulda entfernt. Mit seinem Biergarten, dem Kuckucksmarkt, Kindertagesstätte, Wasserspielplatz und der Nähe zur Jakob-Grimm-Schule und Tegut-Supermarkt ist es ein beliebter Stadtteil von Rotenburg.

Seit Mai 1995 findet in Braach an jedem letzten Wochenende der Monate Mai bis Oktober ein Kunst-, Handwerker- und Bauernmarkt statt, der jeweils am Samstag und Sonntag hunderte Menschen anzieht.

Rotenburg an der Fulda hat ca. 14.000 Einwohner und liegt geografisch zwischen Kassel und Fulda (jew. 50 km entfernt). Als Kleinstadt bietet Rotenburg neben dem historischen Stadtkern mit Schloss und Park eine komplette Infrastruktur mit Nahverkehrsbahnhof, Schulen, Kindergärten, ärztlicher Versorgung, Einkaufsmöglichkeiten sowie ein ausgeprägtes Vereinsleben.

Sonstiges:

Das Angebot ist freibleibend und unverbindlich. Diesem Exposé liegen Angaben des Verkäufers zugrunde. Die Haftung für einfache Fahrlässigkeit wird ausgeschlossen. Irrtum sowie Zwischenverkauf bleiben ausdrücklich vorbehalten.

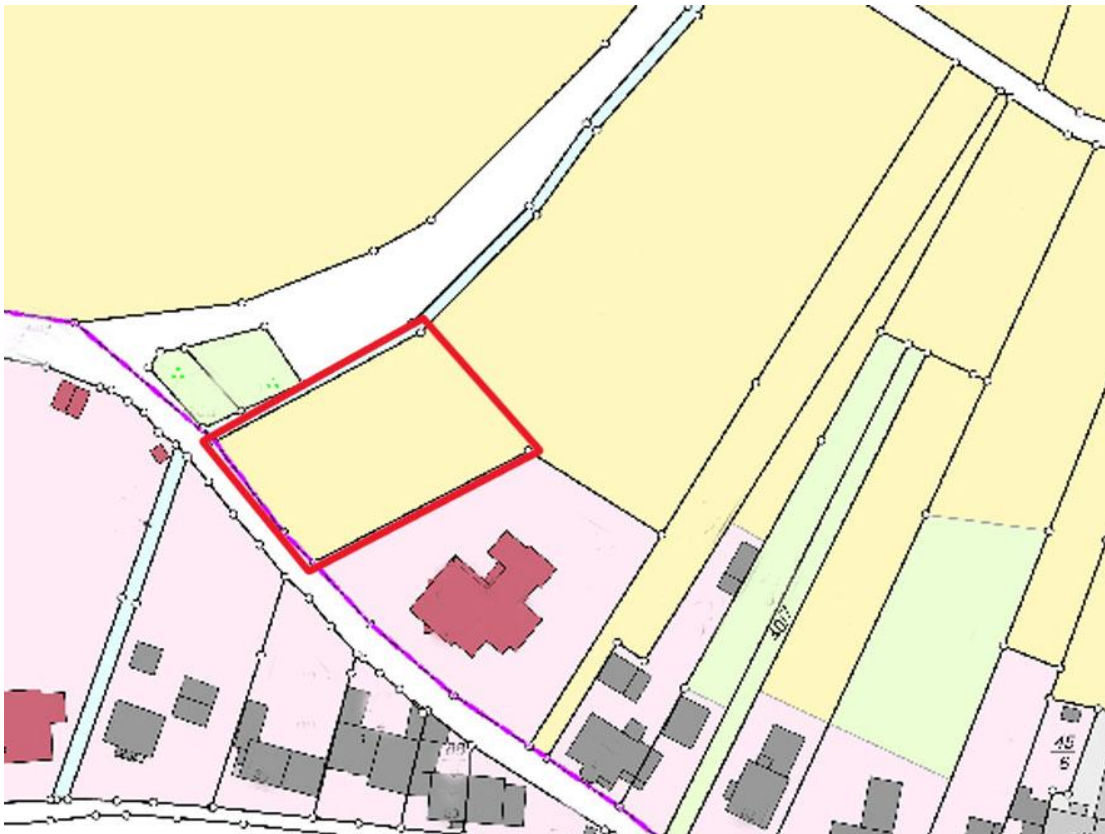
ROTENBURG IMMOBILIEN

Dipl.-Ing. Stefani Schneider



ROTENBURG IMMOBILIEN

Dipl.-Ing. Stefani Schneider



ROTENBURG IMMOBILIEN
Breitenstraße 4
36199 Rotenburg a.d. Fulda

Telefon 06623 / 914 23 10
Telefax 06623 / 914 23 11
Mobil 0173 / 537 66 20

Immobilienvermittlung und Architektur
www.rotenburg-immobilien.de
schneider@rotenburg-immobilien.de