

## BEBRA



### 1-Zimmer-Eigentumswohnung mit Terrasse, ebenerdig, gute Wohnlage

**Kaufpreis:** 30.000 €

**Zimmer:** 1 Zimmer, Terrasse, Küche, Bad, WC, Kellerabteil

**Wohnfläche:** 31,34 m<sup>2</sup> zuzüglich Terrasse

**Haustyp:** Mehrfamilienhaus

**Etagenanzahl:** 3

**Baujahr:** 1986

**Heizungsart:** Gasetagenheizung

**Bezugsfrei ab:** **sofort**

**Anzahl Stellplätze:** 1

**Provision für Käufer:** 5,95% inkl. MwSt.

## Objektbeschreibung:

Die 1986 errichtete Wohnanlage liegt in guter, ruhiger Wohnlage in Bebra. Die Anlage wurde wie Reihenhäuser mit je zwei Wohneinheiten errichtet. Das Haus ist sehr gepflegt.

Das 1-Zimmer-Apartment liegt im Souterrain und mit der Terrasse ebenerdig zur Grünfläche. Es ist aufgeteilt in ein Schlaf- Wohnraum mit Pantry-Küchenzeile, Dusch-Bad sowie direkt im Anschluss an die Wohnung ein Abstellraum. Vom Wohnraum hat man direkt Zugang zur Terrasse in optimaler Süd-West-Ausrichtung.

Im Haus befinden sich für die Allgemeinheit ein Waschraum sowie ein Fahrradraum.

Fenster mit Isolierverglasung, Bodenbelag Laminat, Bad gefliest.

Zur Wohnung gehört ein PkW-Stellplatz.

Die Wohnung ist **bezugsfrei**. Bisherige Mieteinnahmen ca. 220 € Kaltmiete pro Monat (zuzügl. ca. 30 € Nebenkostenvorauszahlung, Heizkosten separat)

## Lage:

Das Haus befindet sich in ruhiger Wohnlage von Bebra. Kindertagesstätte sowie Schulen und ein Park befinden sich in der Nähe.

Bebra verfügt als Kleinstadt über eine gute Infrastruktur mit allen Einrichtungen des täglichen Bedarfs sowie ein ausgeprägtes Vereinsleben.

Über gute Verkehrsanbindung an die Bundesstraße angeschlossen, liegt Bebra zwischen Bad Hersfeld und Rotenburg bzw. Fulda, Kassel und Eisenach. Als Knotenpunkt mehrerer Eisenbahnstrecken ist Bebra auch IC-Haltebahnhof.

## Energieausweis:

Energie-Verbrauchsausweis, Baujahr 1986, Gas, 149 kWh/m<sup>2</sup>a

## Sonstiges:

Das Angebot ist freibleibend und unverbindlich. Diesem Exposé liegen Angaben des Verkäufers zugrunde. Die Haftung für einfache Fahrlässigkeit wird ausgeschlossen. Irrtum sowie Zwischenverkauf bleiben ausdrücklich vorbehalten.

# ROTENBURG IMMOBILIEN

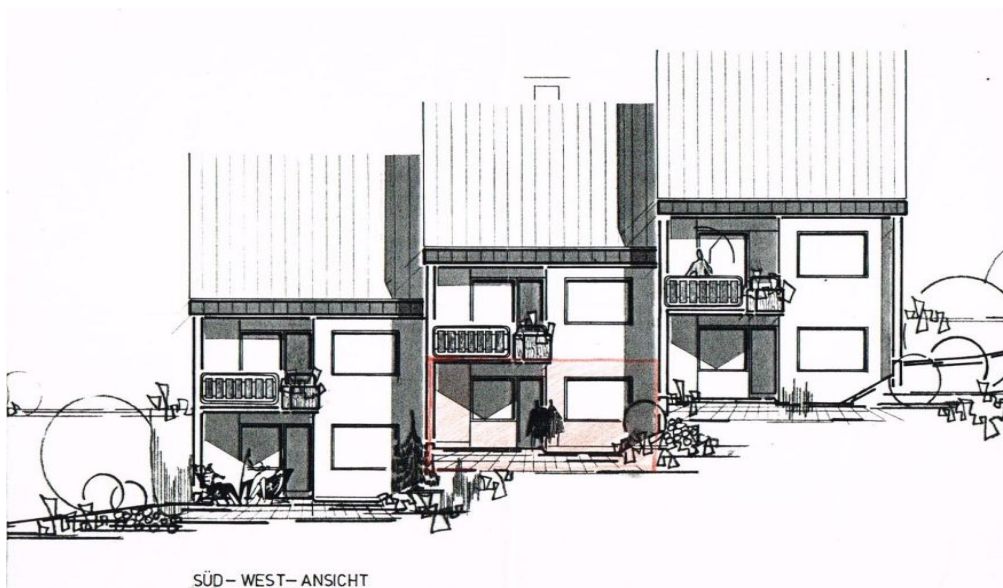
Dipl.-Ing. Stefani Schneider





# ROTENBURG IMMOBILIEN

Dipl.-Ing. Stefani Schneider



**ROTENBURG IMMOBILIEN**  
Breitenstraße 4  
36199 Rotenburg a.d. Fulda

Telefon 06623 / 914 23 10  
Telefax 06623 / 914 23 11  
Mobil 0173 / 537 66 20

Immobilienvermittlung und Architektur  
www.rotenburg-immobilien.de  
schneider@rotenburg-immobilien.de

# ROTENBURG IMMOBILIEN

Dipl.-Ing. Stefani Schneider

