

ROTENBURG

Erstbezug - kernsanierte 2-Zi-Wohnung stadtnah in Rotenburg



Kaltniete:	290 Euro
Nebenkosten:	+ 200 Euro
Heizkosten (Öl):	enthalten
Gesamtmiete:	= 490 Euro inkl. Heizkosten

Zimmer:	2	Garage / Stellplatz:	nein
Wohnfläche ca.:	59 m ²	Keller:	ja
Etage:	DG / 2.OG	Einbauküche:	nein
Frei ab:	sofort	Kaution:	2 Kaltmieten
Heizung:	Öl-Zentralheizung	Provision für Mieter:	provisionsfrei

ROTENBURG IMMOBILIEN

Dipl.-Ing. Stefani Schneider

Objektbeschreibung:

Die Wohnung befindet sich im Dachgeschoß eines gepflegten 3-Parteien-Hauses in schöner Wohnlage nahe der Innenstadt von Rotenburg an der Fulda.

Die Wohnung wurde gerade kernsaniert, d.h. neue Elektroinstallation, Einbau neuer Dachfenster, neue Innentüren sowie Wohnungseingangstür, neue Bodenbeläge, sowie Einbau neues Bad mit Badewanne und Dusche.

Das Haus erhielt außen ein Wärmedämmverbundsystem sowie Dämmung der Dachschrägen und oberste Geschoßdecke.

Die Aufteilung ist wie folgt:

Eingangsdiele, Schlafzimmer, Wohnzimmer, Küche mit Speisekammer, Tageslichtbad mit Badewanne, Abstellraum auf derselben Etage.

Im großen Garten steht nach Absprache mit der Vermieterin ein Teilbereich zur Verfügung. Zur Wohnung gehört ein Kellerraum, Wasch- und Trockenraum befindet sich im Keller zur Allgemeinnutzung.

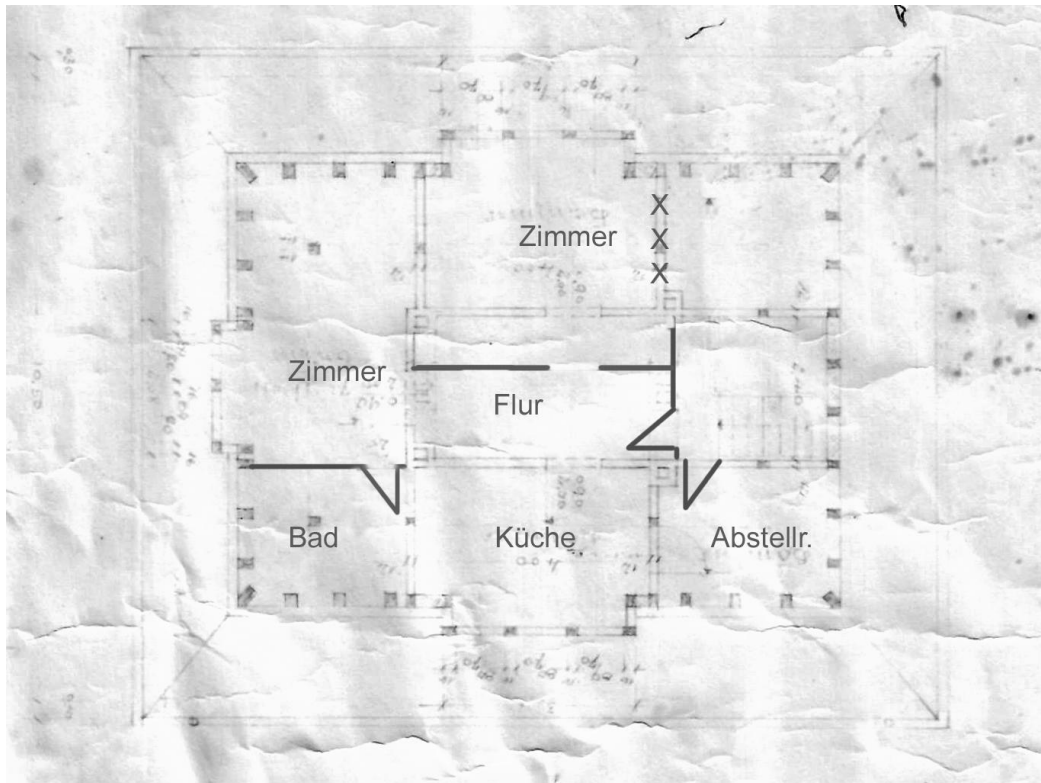
Das Haus ist ein ruhiges Haus, daher werden ruhige und langfristige Mieter bevorzugt.

Haustiere sind nicht erwünscht, auch keine kleinen Haustiere.

Ein Stellplatz gehört nicht zur Wohnung, jedoch kann im nahegelegenen Parkhaus ein Stellplatz gemietet werden.

Sonstiges:

Das Angebot ist freibleibend und unverbindlich. Diesem Exposé liegen Angaben des Vermieters zugrunde. Die Haftung für einfache Fahrlässigkeit wird ausgeschlossen. Irrtum sowie Zwischenvermietung bleiben ausdrücklich vorbehalten.



ROTENBURG IMMOBILIEN

Dipl.-Ing. Stefani Schneider



Flur



Küche



Zimmer 1



Zimmer 2



Bad



Bad