

ROTENBURG:



Ökologisch gebautes Niedrigenergiehaus in Holzblockbauweise mit Terrasse und Garten

Kaltmiete:	700 Euro
Nebenkostenvorauszahlung:	+ ca. 160 Euro pro Monat
Heizkosten (Gas):	nicht enthalten – zuzügl. ca. 750 € pro Jahr
Gesamtmiete:	= 860 Euro zuzügl. Heizkosten

Zimmer:	4 Zi, Kü, 2 Bäder	Baujahr:	1998
Anzahl Schlafzimmer:	3	Stellplatz:	1 Außenstellplatz 1 Garage optional
Wohnfläche:	ca. 120 m ²	Keller:	Souterrain
Nutzfläche:	ca. 5 m ²	Etage:	UG, EG, DG
Grundstücksgröße:	ca. 607 m ²	Einbauküche:	als Option
Frei ab:	01.11.2017	Kaution:	2 Kaltmieten
Heizung:	Gas-Zentralheizung	Provision für Mieter:	nein

ROTENBURG IMMOBILIEN

Dipl.-Ing. Stefani Schneider

Objektbeschreibung:

Das Wohnhaus wurde im Jahr 1997 als Niedrig-Energiehaus in ökologischer Holzblockbauweise errichtet.

Die Aufteilung ist wie folgt:

Geräumiger Eingangsbereich und Heiz-/Waschraum mit Ausgang zum Garten im Souterrain. Im Erdgeschoss befinden sich das großzügige Wohn-Esszimmer mit bodentiefen Fenstern und Ausgang zur Terrasse in Süd-West-Ausrichtung und Garten, Tageslichtbad mit Dusche sowie die Küche mit Abstellraum. Die Einbauküche kann vom Vormieter gegen Ablöse übernommen werden.

Das Dachgeschoss bietet aufgrund der ausgebauten Dachform ein besonderes Raumerlebnis. Hier befinden sich 3 (Schlaf-)Zimmer und ein Tageslichtbad mit Badewanne und Dusche.

Das Haus ist insgesamt in sehr gepflegtem und gutem Zustand.

Der Garten soll vom Mieter genutzt und gepflegt werden.

Größere Haustiere sind nicht erwünscht.

Zum Haus gehört ein Außenstellplatz. Eine Garage kann dazu gemietet werden (zuzügl. 30 € pro Monat).

Ausstattung:

Ökologische Bauweise, Bodenbeläge Kork, offene Treppe mit Holzstufen, Holzfenster mit Isolierverglasung, zeitlose Badausstattung, Flüssiggas-Zentralheizung. Durch die Niedrig-Energie-Bauweise ist der Energieverbrauch mit nur ca. 1.000 l Flüssiggas pro Jahr sehr gering.

Lage:

Das Haus befindet sich in ruhiger Wohnlage in Rotenburg an der Fulda mit tollem Ausblick über die Stadt.

In der Nähe befinden sich ein Supermarkt und eine Kindertagesstätte. Die Entfernung zum Marktplatz beträgt ca. 1,6 km.

Rotenburg an der Fulda hat ca. 14.000 Einwohner und liegt geografisch zwischen Kassel und Fulda (jew. 50 km entfernt). Als Kleinstadt bietet Rotenburg neben dem historischen Stadtkern mit Schloss und Park eine komplette Infrastruktur mit Nahverkehrsbahnhof, Schulen, Kindergärten, ärztlicher Versorgung, Einkaufsmöglichkeiten sowie ein ausgeprägtes Vereinsleben. Die Fuldawiesen bieten eine tolle Naherholungswert zum Spazieren oder für sportliche Aktivitäten

Energieausweis:

noch nicht vorhanden, durchschnittlicher Flüssiggasbedarf liegt laut Eigentümer für einen 4-Personen-Haushalt bislang bei ca. 1.000 Liter / Jahr.

Sonstiges:

Das Angebot ist freibleibend und unverbindlich. Diesem Exposé liegen Angaben des Vermieters zugrunde. Die Haftung für einfache Fahrlässigkeit wird ausgeschlossen. Irrtum sowie Zwischenvermietung bleiben ausdrücklich vorbehalten.

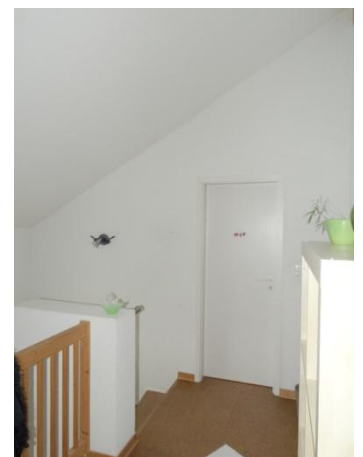
ROTENBURG IMMOBILIEN

Dipl.-Ing. Stefani Schneider



ROTENBURG IMMOBILIEN

Dipl.-Ing. Stefani Schneider



ROTENBURG IMMOBILIEN

Dipl.-Ing. Stefani Schneider

