

BEBRA-Weiterode:



Solides Wohnhaus mit Garagen und schönem Garten für 1-bis 3 Familien in ebener Lage in Bebra-Weiterode

Grundstücksfläche ca.:	590 m ²
Zimmer:	9 Zimmer / 3 Küchen / 2 Bäder
Wohnfläche ca.:	206 m ²
Baujahr ca.:	1954
Kaufpreis:	175.000 €

ROTENBURG IMMOBILIEN

Dipl.-Ing. Stefani Schneider

Zimmer:	9	Baujahr ca:	1954
Wohnfläche EG+OG:	ca. 154 m ²	Stellplatz:	2 Garagen
Wohnfläche mit DG:	ca. 206 m ²	Keller:	ja
Nutzfläche:	ca. 145 m ²	Etage:	UG, EG, OG, DG
Grundstücksgröße:	590 m ²	Frei ab:	sofort
Heizung:	Ölzentralheizung	Provision für Käufer:	3,57 % inkl. MwSt.

Objektbeschreibung:

Das solide und massiv gebaute Wohnhaus steht auf einem ca. 590 m² großen Grundstück im Ortskern von Bebra-Weiterode. In Laufweite befinden sich die Grundschule, eine Kindertagesstätte, Spielplatz, Bäcker, Gasthaus und eine Zahnarztpraxis. Die Kernstadt Bebra ist in nur wenigen Minuten erreichbar.

Das Wohnhaus aus dem Jahr 1954 ist klar strukturiert aufgebaut und bietet durch das separate Treppenhaus die Möglichkeit, jede Etage als getrennte Wohnung zu nutzen. Alternativ eignet sich das Haus zum Bewohnen mit einer großen Familie oder mit Familie und Großeltern als Mehrgenerationenhaus.

Erdgeschoss und Obergeschoss sind Vollgeschosse mit jeweils ca. 77 qm Wohnfläche und 2-3 Zimmer, Küche, Bad. Das einfach ausgebaute, aber beheizte Dachgeschoss (im Plan Boden) bietet ebenso Platz für 2-3 Zimmer, Küche, Bad oder einfach 4 Schlafzimmer.

Das Haus ist voll unterkellert mit Ausgang nach draußen aus dem Waschraum. Das Grundstück in ebener Lage bietet neben Garten- und Rasenfläche einen großzügigen gepflasterten Hof mit zwei großen Garagen.

Ausstattung:

Massiv gebautes Wohnhaus Baujahr 1954, Gebäude für 2 Garagen Baujahr 1970, meist Kunststoff-Fenster mit Isolierverglasung und Rollläden, voll unterkellert mit separatem Zugang, Fassadenanstrich und Erneuerung Dachrinnen mit Fallrohren ca. im Jahr 2007, Öl-Zentralheizung mit Heizkessel aus dem Jahr 1998, großer, gepflasterter Hof. Insgesamt ist das Objekt gepflegt, aber renovierungs-/ sanierungsbedürftig.

Energieausweis:

Energie-Verbrauchsausweis, Baujahr 1954, Heizöl, Wärmeerzeuger Baujahr 1998, 136,7 kWh/m²a

Lage:

Das Haus liegt in Bebra-Weiterode, sehr nah an der Kernstadt Bebra (ca. 3 km) und verkehrstechnisch günstig gelegen nahe dem Anschluss an die Bundesstraße B27 und auf dem Weg zum Autobahnanschluss A4.

Im Ort befinden sich eine Grundschule, eine Kindertagesstätte, Feuerwehrhaus, Bäcker, Gaststätte u.v.m.

Bebra verfügt als Kleinstadt über eine gute Infrastruktur mit allen Einrichtungen des täglichen Bedarfs, Schulen sowie ein ausgeprägtes Vereinsleben. Über gute Verkehrsanbindung an die Bundesstraße angeschlossen, liegt Bebra zwischen Bad Hersfeld und Rotenburg bzw. Fulda, Kassel und Eisenach. Als Knotenpunkt mehrerer Eisenbahnstrecken ist Bebra auch IC-Haltebahnhof.

ROTENBURG IMMOBILIEN

Dipl.-Ing. Stefani Schneider

Sonstiges:

Das Angebot ist freibleibend und unverbindlich. Diesem Exposé liegen Angaben des Verkäufers zugrunde. Die Haftung für einfache Fahrlässigkeit wird ausgeschlossen. Irrtum sowie Zwischenverkauf bleiben ausdrücklich vorbehalten.

Provisionshinweis und Widerrufsbelehrung:

Es handelt sich um ein provisionspflichtiges Angebot: die Provision für den Käufer in Höhe von 3,57% inkl. MwSt. ist mit Beurkundung des notariellen Kaufvertrages verdient und fällig.

Im Falle eines Zustande kommenden Vertrages haben Verbraucher das folgende Widerrufsrecht:

Sie haben das Recht, binnen vierzehn Tagen ohne Angabe von Gründen den Vertrag zu widerrufen. Die Widerrufsfrist beträgt vierzehn Tage ab dem Tag des Vertragsabschlusses. Um Ihr Widerrufsrecht auszuüben, senden Sie uns eine schriftliche Mitteilung per Post, Fax oder email an oben genannte Adresse. Zur Wahrung der Widerrufsfrist reicht es aus, dass Sie die Mitteilung über die Ausübung des Widerrufsrechts vor Ablauf der Widerrufsfrist absenden.



ROTENBURG IMMOBILIEN

Dipl.-Ing. Stefani Schneider



Erdgeschoss:



ROTENBURG IMMOBILIEN

Dipl.-Ing. Stefani Schneider

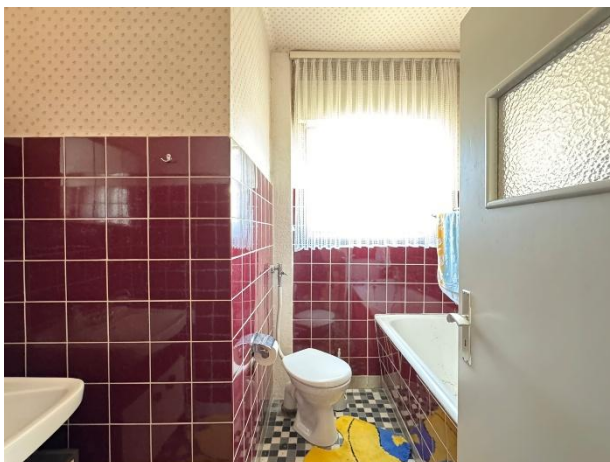


Obergeschoss:



ROTENBURG IMMOBILIEN

Dipl.-Ing. Stefani Schneider



ROTENBURG IMMOBILIEN

Dipl.-Ing. Stefani Schneider

Dachgeschoss:



ROTENBURG IMMOBILIEN

Dipl.-Ing. Stefani Schneider

Untergeschoss:

